

Beyond Angiography Japan XXII

PCIにOCT/OFDIを最大限に活かす

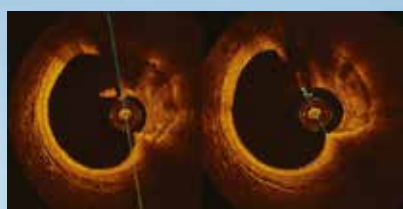
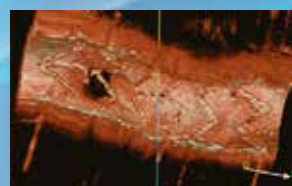
日時 2017年 **3月16日**(木) 12:00~17:30

会場 **KKRホテル金沢**

〒920-0912 石川県金沢市大手町2-32 Tel. 076-264-3261(代表) Fax. 076-224-3608

大会長: **志手 淳也** (大阪府済生会中津病院)

参加費: **3,000円** (採用演題 1st authorは無料)



日本心血管インターベンション治療学会(CVIT)専門医認定資格更新単位1点

PCIにOCT/OFDIを最大限に活かす

「Beyond Angiography」は、米国でNissen教授 (Cleveland Clinic)、Yock教授 (Stanford University) らが中心となって発足した会で、日本でも1996年に山口徹先生、鈴木孝彦先生らを中心にBeyond Angiography Japanが発足し、今回で第22回目を迎えることとなりました。

本会では、血管造影法の限界を補完し得る新たな診断技術である血管内エコー法、血管内視鏡、血管内ドップラー法、冠内圧法、OCT/OFDI、超音波組織性状診断に加え、非侵襲的診断法であるCTやMRI等を取り上げてきました。それらの科学的根拠、臨床的有用性および安全性などについて詳細に検討し、発表や討論を通じて最新の知見が紹介され、本領域の発展に大きく貢献してきました。

第22回を迎える今回のテーマは、PCIガイドにおいてようやく市民権を得てきたOCT/OFDI-guided PCIにフォーカスを充てたいと思います。第1部ではOCT/OFDIをPCIに活かすた

めの基本的知識、実臨床での活用法をレクチャーいただきます。第2部では、PCIガイドにおける、FFR、IVUSおよびOCT/OFDIの適応についてディスカッションいただき、いかにこれらのmodalityを適切に選択するかについて考えたいと思います。第3部およびPoster sessionでは、CT、FFR、IVUS、OCT/OFDI等に関連した症例報告を幅広く募集いたします。これらから選別された優秀演題は表彰及び賞金を提供させていただきます予定です。

発表者の皆様には、自費負担ではありますが、日循会期中のホテルを金沢市内に確保いたしております。どうぞご利用いただければと存じます。発表者・参加者が一体となつての熱い意見交換の場にしたいと思っておりますので、多くの皆様のご参加を心からお待ちしております。

大会長 志手 淳也 (大阪府済生会中津病院)

Program at a glance

12:00	13:00	14:00	15:00	16:00	17:00	17:50~	
ランチョンセミナー	第1部 「PCIにOCT/OFDIを最大限に活かす」	コーヒーブレイクセミナー	ポスターセッション	第2部 「PCIガイドにおける、imaging modalityの適応」	イブニングセミナー	第3部 「症例提示」	意見交換会

アクセスマップ



電車

- JR 金沢駅 (北陸新幹線・北陸本線・七尾線・IR いしかわ鉄道) 兼六園口7番のりばから、北陸鉄道バス「11、12、16 番橋場町」経由で10分「尾張町」下車、徒歩5分
- JR 金沢駅東口よりタクシーで10分

車

- 北陸自動車道・金沢東ICから約20分、金沢西ICから約30分

飛行機

- 小松空港から車約40分
空港連絡バス利用の場合は約1時間「武蔵ヶ辻」下車、徒歩10分

プログラム

Opening Remark 志手 淳也 (大阪府済生会中津病院)

12:00-12:30	ランチョンセミナー1 「ステント特性を活かした分岐部治療」 座長: 志手 淳也 (大阪府済生会中津病院) 演者: 坂田 憲治 (金沢大学附属病院) 共催: 日本メトロニック株式会社
12:30-13:00	ランチョンセミナー2 「NIRS-IVUSへの期待」 座長: 本江 純子 (菊名記念病院) 演者: 高木 厚 (済生会川口病院) 共催: 株式会社グッドマン

13:00-14:20

第1部「PCIにOCT/OFDIを最大限に活かす」

座長: 寺島 充康 (豊橋ハートセンター)

華岡 慶一 (華岡青洲記念心臓血管クリニック)

OCT/OFDIのソフトウェアを最大限に活かす

新家 俊郎 (神戸大学)

OCT/OFDIガイドPCIの実際、いかに造影剤を減らしながら安全に行うか?

上月 周 (大阪府済生会中津病院)

OCT/OFDIを活かして、分岐部病変を治療する。

岡村 誉之 (山口大学)

OCT/OFDIを活かして、石灰化病変を治療する。

管家 鉄平 (華岡青洲記念 心臓血管クリニック)

OCT/OFDIを活かして、BVSを留置する。

中谷 晋平 (大阪警察病院)

共催: セント・ジュード・メディカル株式会社、テルモ株式会社

14:20-14:40

コーヒーブレイクセミナー 「BRS時代の抗血小板療法」

座長: 天野 哲也 (愛知医科大学)

演者: 坂本 知浩 (熊本済生会病院)

共催: 第一三共株式会社

14:40-15:00

ポスターセッション ※優秀ポスター演題は表彰いたします。

15:00-16:30

第2部「PCIガイドにおける、imaging modalityの適応」

座長: 上妻 謙 (帝京大学医学部附属病院)

鈴木 孝彦 (豊橋ハートセンター)

こういうPCIにはIVUS

本江 純子 (菊名記念病院)

こういうPCIにはOCT

久保 隆 (和歌山県立医科大学)

こういうPCIにはFFR

松尾 仁司 (岐阜ハートセンター)

IVUS, OCT/OFDIを活かしたOptimal stentingとは

園田 信成 (産業医科大学)

IVUS, OCT/OFDI を活かしたACSの治療

房崎 哲也 (岩手医科大学)

ディスカッション

共催: セント・ジュード・メディカル株式会社、テルモ株式会社、ゼオンメディカル株式会社、フクダ電子近畿販売株式会社

16:30-16:50

イブニングセミナー 「A Paradigm Shift from “Treat or Not” to “How good can we treat?” -iFR Co-registrationを用いた新たな治療戦略-」

座長: 松尾 仁司 (岐阜ハートセンター)

演者: 仁科 秀崇 (筑波メディカルセンター)

共催: ボルケーノ・ジャパン株式会社

16:50-17:50

第3部「症例提示」 ※優秀演題は表彰いたします。

座長: 木島 幹博 (星総合病院)

矢坂 義則 (兵庫県立姫路循環器病センター)

17:50

意見交換会

目指したのは“Quick IVUS”

VISICUBE®

循環器用超音波画像診断装置

- 60MHzの高分解能、高速プルバック。
- 簡単な操作と幅広い選択肢で適切な画像取得を実現*。
※AltaView使用時



AltaView®

血管内超音波診断カテーテル

- 画像取得までの時間短縮を追求。
- 適切な画像診断を、広帯域センサーがサポート

VISICUBE
一般的名称:循環器用超音波画像診断装置 販売名:ビジキューブ 医療機器認証番号:227ABBZX00040000
製造販売業者 上田日本無線株式会社 〒386-8608 長野県上田市路入2-10-19

AltaView
一般的名称:中心循環系血管内超音波カテーテル 販売名:アルタビュー 医療機器承認番号:22800BZX00267
製造販売業者 テルモ株式会社

ご使用の際は、添付文書および取扱説明書をよくお読みの上、正しくお使いください。

テルモ株式会社

〒151-0072 東京都渋谷区幡ヶ谷2-44-1
www.terumo.co.jp

TERUMO はテルモ株式会社の商標です。
AltaView、アルタビューはテルモ株式会社の登録商標です。
VISICUBE、ビジキューブは上田日本無線株式会社の登録商標です。
©テルモ株式会社2016年12月

イラストは
イメージ図です。